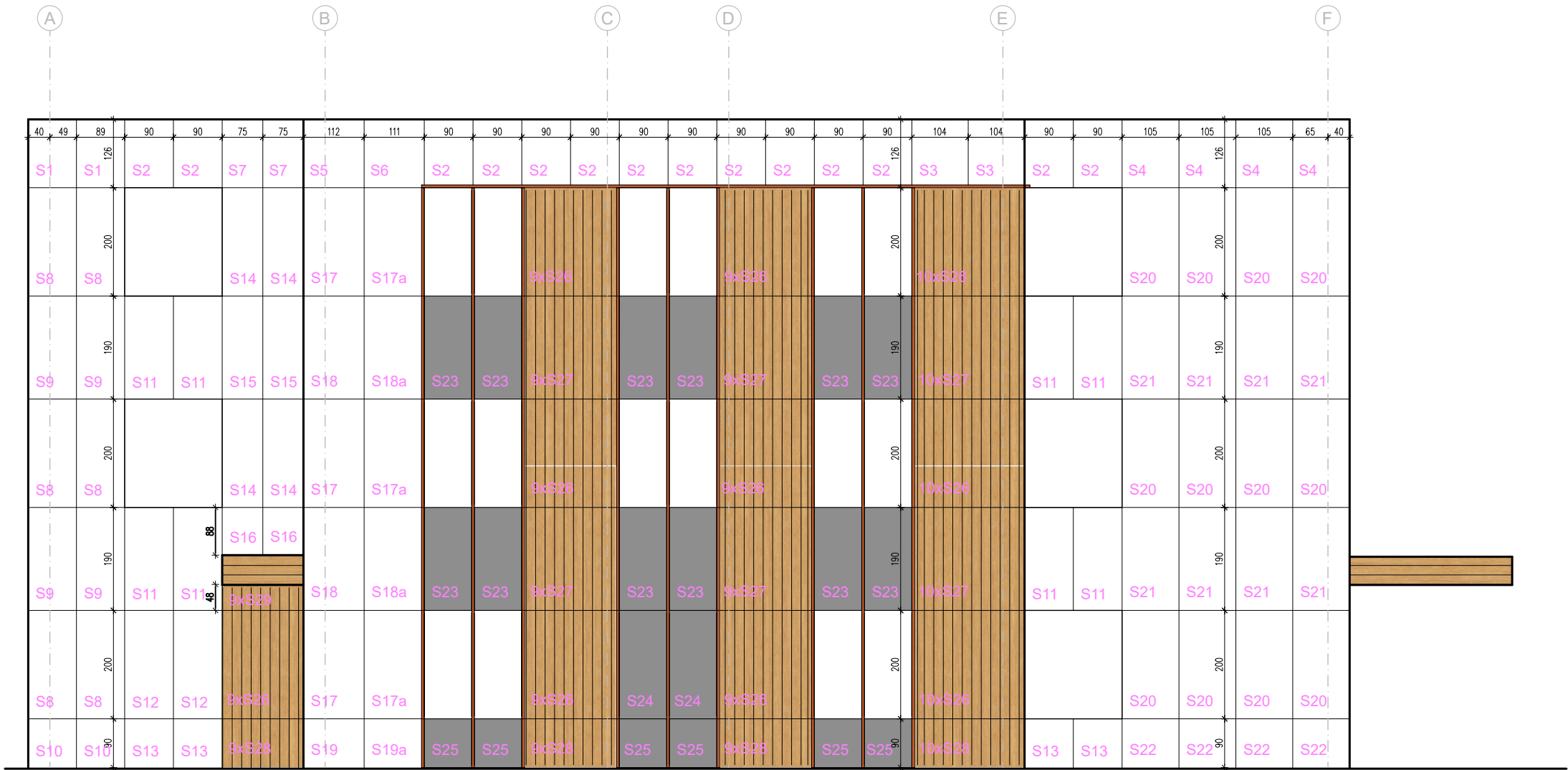


LEGENDA UŻYTYCH MATERIAŁÓW ELEWACYJNYCH

- okładzina elewacyjna włókno-cementowa drewnopodobna w układzie pionowym
- okładzina elewacyjna włókno-cementowa kolor zbliżony do NCS S 0502-Y
- panel szklany - szyba nieprzezierna

- aluminiowy profil L50x70
- aluminiowy profil T100x70



ZESTAWIENIE PŁYT ELEWACJI PŁN-ZACH			
Nr	materiał	rozmiary* (SxH)mm	ilość szt/mb
S1	płyty cem.-włók. - jasne	890x1260	2
S2		900x1260	14
S3		1040x1260	2
S4		1050x1260	4
S5		1120x1260	1
S6		1110x1260	1
S7		750x1260	2
S8		890x2000	6
S9		890x1900	4
S10		890x900	2
S11		900x1900	8
S12		900x2000	2
S13		900x900	4
S14		750x2000	4
S15		750x1900	2
S16		750x880	2
S17		1120x2000	3
S17a		1110x2000	3
S18		1120x1900	2
S18a		1110x1900	2
S19		1120x900	1
S19a		1110x900	1
S20		1050x2000	12
S21		1050x1900	8
S22		1050x900	4
S23		900x1900	12
S24	płyty drewnopod ob.	900x2000	2
S25		900x900	6
S26		20x2000	93
S27		20x1900	56
S28		20x900	37
S29		20x480	9

\* wymiary płyt podane w osiach montażowych

PROJEKT SIEDZIBY DLA PROKURATURY REJONOWEJ W GRODZISKU MAZOWIECKIM PRZY UL. BARTNIAKA WRAZ Z INFRASTRUKTURĄ TECHNICZNĄ I ZAGOSPODAROWANIEM

PROJ. ELEWACJI WENT. PŁN-ZACH

PROJEKTOWAŁ: MGR INŻ. ARCH. STANISŁAW KONOPIŃSKI UPR. MA/KK/007/02 SPEC. ARCHITEKTONICZNA

ADRES INWESTYCJI: GRODZISK MAZOWIECKI, DZ. NR. EW. 11/5, OBRĘB 0029

SPRAWDZAŁ: MGR INŻ. ARCH. TOMASZ WEKKA UPR. ST-78/90 SPEC. ARCHITEKTONICZNA

INWESTOR: SKARB PAŃSTWA PROKURATURA OKRĘGOWA W WARSZAWIE UL. CHOCIMSKA 28, 00-791 WARSZAWA

OPRACOWANIE: MGR INŻ. JOANNA DUKACZEWSKA

DATA: 07.2023/11.2023

FAZA: PROJEKT WYKONAWCZY

SKALA: 1:100